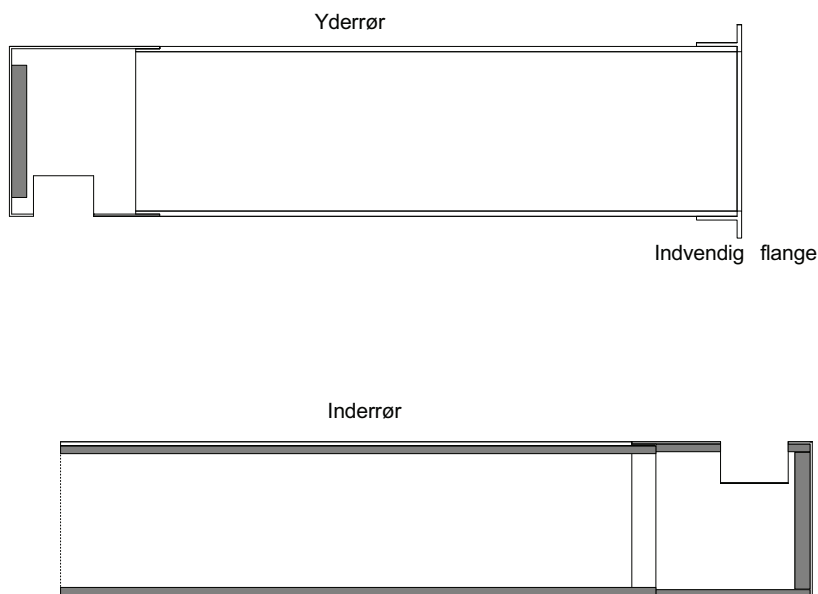


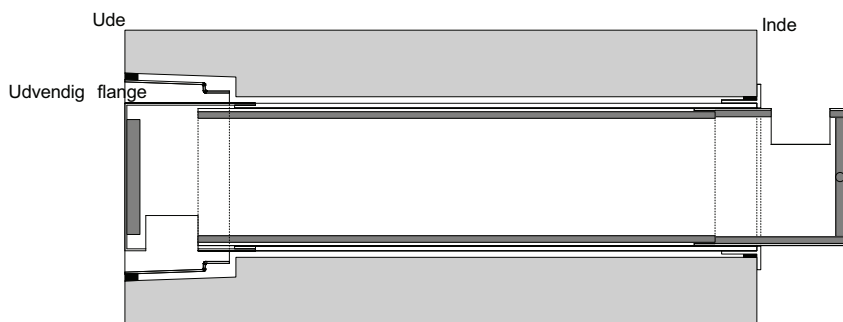
XTP2000 Monteringsvejledning, udeluftventil med luftindtag plan med ydervæg.

Ventilen har en udvendig diameter på 115mm og består af to rør, som i størrelse passer til hinanden, samt en dækflange til den indvendige side af væggen.

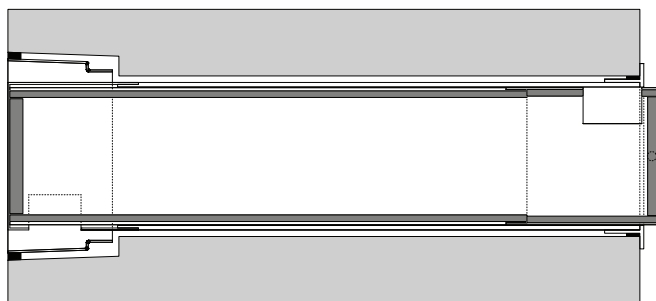
Det store udvendige rør monteres fast i væggen; mens inderrøret er løst, så det kan glide frem og tilbage og derved regulerer den ønskede luftmængde vha. udfræsninger i udeluftventilens metaldele.



1. Bor et Ø 160mm. og 80mm. dybt hul på væggens yderside
2. Lokaliser centret af hullet på indvendig side og bor et 120mm.hul indefra.
3. Indsæt den udvendige flange, på udvendig side af mur.
4. Sæt yder røret i væggen, så det er plant med yderside af væggen.
5. Brug en finbladet rundsav til at fjerne det stykke af det udvendige rør, som rager ud på den indvendige side af væggen. Indersiden af ventilens udvendige rør bør nu flugte med den indvendige side af væggen
6. Skær ventilens indvendige rør (ved at fjerne den samme længde af plastrøret, som der blev skåret af ventilens ydre rør).
7. Brug af en klar silikone til at lime den indvendige dækflange på til yderrøret.
8. Påfør silikone på indersiden af dæk flangen og skub yderrøret på plads i muren. Ventilationshullet skal være uden for væggen og vende nedad og dæk flangen, så den flugter med den indvendige side af væggen. Tillad ventilen en smule hældning nedad.
9. Udfør den udvendige fuge omkring ventilen med mørtel eller andet relevant materiale.
10. Indsæt filteret (hvis bestilt) i det indvendige rør.
11. Skub det indvendige rør ind i den ydre rør, således, at det indvendige rørs åbning er opad.



Ventil i åben position



Ventil i lukket position

Funktion

- Reguler luftstrømmen ved at skubbe eller trække det indvendige rør ud eller ind.

Vedligeholdelse

Vi anbefaler, at du renser ventilen en gang om året.

Rengøring:

- Tag det bevægelige indvendige rør ud af ventilen.
- Fjern eventuelle filtre.
- Tag omhyggeligt isoleringen i det indvendige rør ud.
- Dyb filteret og isolering i en sæbeblanding af lunkent vand. Lad delene tørre naturligt, og når de er helt tørre, indsæt dem igen.

Med venlig hilsen og tak fordi du valgte XTP2000.