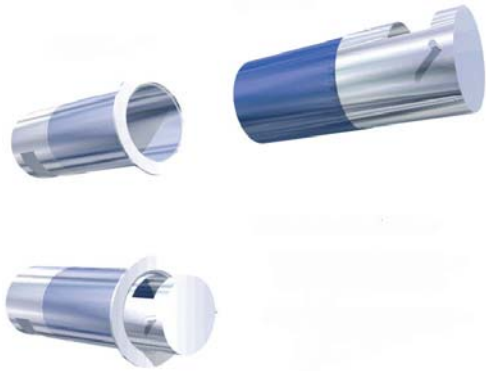


DATENBLATT – TECHNISCHE SPEZIFIKATIONEN

XTP2000 ist ein passives (nicht motorisiertes) Aussenluftventil, für Aussenwände mit einer Dicke von 150 mm bis 500 mm gebaut. Das Ventil wird standardgemäss mit 2 Röhren geliefert, die in einander passen. Die große Außenröhre wird fest in die Wand eingebaut, wobei die Innenröhre lose (unbefestigt) montiert wird. Hierdurch kann es vorwärts und rückwärts gleiten und somit die erwünschte Luftmenge durch die variable Fläche der Ventilöffnung regulieren.

Das Ventil kann in die Außenwand eingebaut werden, entweder herausragend oder abschließend mit der Außenwand (durch einen Aussenflansch)



Die sichtbaren Teile des Ventils können sowohl in eloxiertem Aluminium als auch in Kupfer geliefert werden. Die Ventilröhren sind aus Kunststoff in Standardlänge von 400 mm gefertigt und werden in Situ angepasst. Das Ventil wird standardgemäss mit Wärme- und Lärmisolation geliefert. Insekten-, Sturm-, oder Pollenfilter können gegen Mehrpreis gemäß unserer Preisliste geliefert werden.

Das Ventil wird ohne Schrauben eingebaut.
500 mm² freie Fläche
3700 mm² Fläche entsprechend
Passend für Wände zwischen 150 mm und 500 mm Dicke

Die sichtbaren Teile des Ventils in eloxiertem Aluminium oder in Kupfer
Entweder herausragend aus oder abschließend mit der Außenwand
Wärme- und Lärmisolation als Standard
Außenflansch für mit der Wand abschließenden Einbau kann gegen Aufpreis gemäß Preisliste geliefert werden

Dimensionen und Materialien

Durchmesser Aussenröhre : 115 mm
Länge: 2 Stück Röhren von je 500 mm
Außen- und Innenrohr: Kunststoff, grau
Röhrenabschlüsse, nach außen und nach innen: eloxiertes Aluminium oder Kupfer
Außenflansch mit der Wand abschließendem Einbau: eloxiertes Aluminium oder Kupfer
Wärme- und Lärmisolation: PU-Schaum

Einbau

Wenn das Loch in der Wand gebohrt worden ist, wird die Außenröhre des Ventils befestigt. Die Innenröhre, deren Durchmesser kleiner als die Außenröhre ist, wird in die Außenröhre hineingeschoben. Durch eine Spur kann sie nach vorne oder nach hinten geschoben werden und dadurch die erwünschte Luftmenge regulieren.

Spezialwerkzeug ist nicht erforderlich. Für den Einbau des Ventils sind die folgenden Materialien erforderlich: (im Lieferumfang nicht inbegriffen)

Silikon Gel

Eine schmale Trennscheibe für einen Trennschneider

Bohrer - 120 mm

Bohrer – 120 mm und 160 mm für mit der Wand abschließenden Einbau

XTP2000 wird mit folgenden Teilen geliefert:

400 mm Innenröhre mit Abschluss im Material gemäß Ihrem Wunsch
400 mm Außenröhre mit Abschluss im Material gemäß Ihrem Wunsch
Flansch für Inneneinbau
Wärme- und Lärmisolation
Pollen-, Insekten- oder Sturmfilter (falls bestellt)
Flansch für mit der Wand abschließenden Außeneinbau, (falls bestellt)

Wartung

Es wird empfohlen, das Ventil ein Mal jährlich zu reinigen. Die Reinigung ist einfach und schnell. Einfach das innere Teil des Ventils herausnehmen und die beiden Röhren und Filter (falls geliefert) in lauwarmem Seifenwasser abwaschen. Werkzeug für diese Aufgabe ist nicht erforderlich. Den Filter und die Isolation in mit Seife gemischtes lauwarmes Wasser eintauchen. Die Bauteile an der Luft durchtrocknen lassen und dann wieder einbauen.